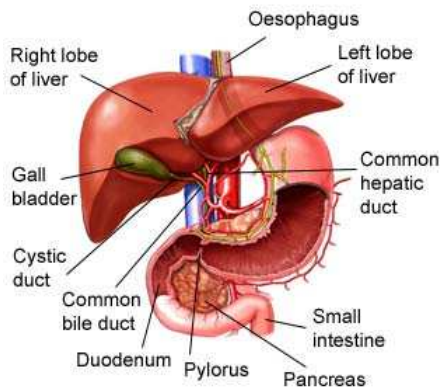


ตับอักเสบจากไวรัส

ตับเป็นอวัยวะที่ใหญ่ที่สุดของร่างกาย ตับของผู้ใหญ่ปกติจะมีน้ำหนักประมาณ 1,200-1,500 กรัม หรือเทียบได้ประมาณหนึ่งในห้าสิบส่วนของน้ำหนักตัว ในทารกแรกเกิดตับจะใหญ่มากเมื่อ



เทียบกับขนาดของร่างกาย คือ มีน้ำหนักประมาณหนึ่งในสิบแปดส่วนของน้ำหนักตัว ตับเป็นอวัยวะเดี่ยว ไม่เหมือนตา หู ปอด หรือไต ซึ่งเป็นอวัยวะคู่ แต่เหมือนจมูก ปาก หรือกระเพาะอาหาร ซึ่งมีอย่างละหนึ่ง ตับปกติมีสีน้ำตาลปนแดง เข้ม ลักษณะนุ่ม (คล้ายตับหมู) ส่วนใหญ่ของตับอยู่ใต้กระบังลมด้านขวา ส่วนล่างของตับแลบไหล่ออกจากซี่โครงขวาอันล่างสุดเล็กน้อยด้านหลังของตับสัมผัสกับอวัยวะช่องท้องหลายอวัยวะ เป็นต้นว่าไตขวา ลำไส้เล็กส่วนต้น ลำไส้ใหญ่ และกระเพาะอาหารบางส่วน

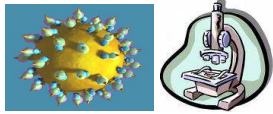
เมื่อตรวจร่างกายทางหน้าท้องในคนปกติตับจะมีขนาดปกติ ไม่อาจคลำได้ในผู้ป่วยโรคตับหลายโรค เช่น ตับอักเสบจากเชื้อไวรัส ตับแข็ง หรือมะเร็งตับ ฯลฯ ตับจะมีขนาดใหญ่ และค่อนข้างแข็ง ยื่นย้อยลงมาจากชายโครงขวาทำให้คลำได้ชัดเจนทางหน้าท้อง

ตับทำหน้าที่เปรียบเสมือนโรงงานเคมีที่สำคัญที่สุดของร่างกาย ตับเป็นอวัยวะสำคัญในการเปลี่ยนแปลงสารอาหารพวกโปรตีน ไขมัน คาร์โบไฮเดรต วิตามิน และเกลือแร่ ให้อยู่ในสภาพที่ร่างกายนำไปใช้ประโยชน์ได้ เพราะอาหารที่มนุษย์รับประทานเข้าไป เมื่อผ่านการย่อย และดูดซึมแล้ว ส่วนใหญ่สารอาหารเหล่านี้จะถูกนำไปยังตับ ตับเป็นศูนย์กลางของทุกกระบวนการเมตาบอลิซึมของร่างกาย

โรคตับอักเสบ เกิดจากอะไร

โรคตับอักเสบ หมายถึง โรคที่มีการอักเสบกระจายไปทั้งตับ โดยที่เซลล์ตับจะอักเสบและตายมากน้อยแตกต่างกัน ตับอักเสบแบ่งเป็น 2 ชนิด คือ ชนิดเฉียบพลันและเรื้อรัง ตับอักเสบหมายถึงรวมถึงโรคต่าง ๆ หลายชนิด ที่พบบ่อยในประเทศไทยมีดังนี้ คือ

- ตับอักเสบจากไวรัส
- ตับอักเสบจากเชื้อ
- ตับอักเสบจากยาหรือสารพิษ
- ตับอักเสบจากการติดเชื้อ เช่น ไข้ไทฟอยด์บางราย เลปโตสไปโรซิส มาลาเรียบางราย ท็อกโซพลาสโมซิส ฯลฯ



โรคติดต่อจากไวรัส : ดับอักเสบจากไวรัส

โรคดับอักเสบจากไวรัส คืออะไร

ในประเทศไทยพบดับอักเสบจากไวรัสมากที่สุด โรคดับอักเสบจากไวรัสไม่ใช่โรคที่เพิ่งค้นพบ มนุษย์ต้องทนทุกข์กับโรคนี้มาตั้งแต่สมัยโบราณเป็นเวลากว่า 2,000 ปีมาแล้วที่ฮิปโปเครติสได้บรรยายถึงผู้ป่วยที่เป็นตีชาน โดยมีอาการไข้ หนาวสั่น อ่อนเพลีย ปวดศีรษะ ปัสสาวะเหลือง สมันนั้นเรียก อินเฟลเชียส เฮปาไตติส เนื่องจากสมัยก่อนโรคนี้เป็นโรคระบาดค่อนข้างรุนแรงและน่ากลัว การระบาดแต่ละครั้งมีผู้คนล้มตายไม่น้อย ปัจจุบันไวรัสที่ทำให้เกิดดับอักเสบ มีดังนี้

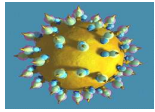
- ไวรัสดับอักเสบ เอ (Hepadnaviridae, Hepatovirus, Picorna)
- ไวรัสดับอักเสบ บี (Hepadnaviridae)
- ไวรัสดับอักเสบ ซี (Flaviviridae/Pestiviridae)
- ไวรัสดับอักเสบ ดี (Incomplete virus)
- ไวรัสดับอักเสบ อี (Caliciviridae)
- ไวรัสดับอักเสบ จี, จีบี (Flaviviridae)

ดับอักเสบจากไวรัสเป็นโรคที่พบได้ทั่วโลก พบได้ทั้งในเด็กและผู้ใหญ่ ดับอักเสบจากไวรัส เอ พบได้มากในเด็กมากกว่าผู้ใหญ่

การวิจัยไวรัสดับอักเสบพบว่าไวรัสทำให้เกิดดับอักเสบชนิดอื่นเป็นไวรัสที่ไม่ใช่ A-E สามารถทำให้เกิดดับอักเสบได้เช่นเดียวกัน Genelab เรียก ไวรัสดับอักเสบ จี (G) ส่วน Abbot เรียกไวรัส จีบี(GB) สามารถติดต่อทาง parenteral route และยังมีไวรัสดับอักเสบอีกชนิดหนึ่งคือ ไวรัส เอฟ (F) เข้าใจว่าติดต่อทาง feco-oral route เหมือนไวรัสดับอักเสบ เอ และอี นอกจากนี้ยังมีไวรัสในกลุ่ม Herpes simplex, Herpes zoster, CMV, EB และไวรัสที่อยู่ในกลุ่ม exotic virus ที่มีอาการแสดงทางตับได้เช่น ไวรัสในกลุ่ม Filoviruses ได้แก่ Ebola, Marburg ไวรัสในกลุ่ม Arenavirus เช่น Lassa และไวรัสในกลุ่ม Dengue ก็มีอาการทางตับได้

วิธีรักษาโรคดับอักเสบจากไวรัส

การรักษาอาการเจ็บป่วยของโรคดับอักเสบจากไวรัส ให้พักผ่อนอย่างเต็มที่ ในระยะที่ผู้ป่วยมีอาการรุนแรง ให้นอนพักผ่อนเพียงจนกว่าจะหายเพลีย เมื่อรู้สึกว่ายแข็งแรงแล้วจึงค่อยลุกจากเตียง ทำกิจกรรมต่าง ๆ ได้ตามความจำเป็นการออกกำลังกายต้องค่อยๆ เริ่มทีละน้อยๆ ควรให้อาหารบำรุงร่างกาย แต่ถ้ามีอาการคลื่นไส้ อาเจียน ควรงดอาหารนั้น และควรงดสิ่งที่เป็นอันตรายต่อดับ เช่น สุรา และเครื่องดื่มที่มีแอลกอฮอล์ทุกชนิด ให้กินอาหารที่ได้แคลอรีมากๆ โดยเฉพาะพวกโปรตีนต้องกินให้มากและลดอาหารพวกไขมันลง



โรคติดต่อจากไวรัส : ดับอักเสบจากไวรัส

วิธีป้องกันโรคดับอักเสบจากไวรัส

1. ตรวจเลือดเพื่อทดสอบดูว่า เคยได้รับเชื้อไวรัสดับอักเสบมาก่อนหรือไม่ ถ้าเคยได้รับมีภูมิต้านทานหรือเป็นพาหะของโรค
2. ฉีดวัคซีนป้องกันเชื้อไวรัสดับอักเสบก่อนที่จะได้รับเชื้อ
3. ไม่รับประทานอาหาร และน้ำดื่มที่ไม่สะอาด และอาหารที่ปรุงไม่สุกทุกชนิด
4. ไม่ใช้สิ่งของเครื่องใช้ร่วมกันกับผู้ที่ทราบว่าเป็นโรคนี้
5. หลีกเลี่ยงการมีสัมผัสทางเพศ เช่น เที้ยวหญิงโสเภณี หรือการมีว้สุมทางเพศในเพศเดียวกัน
6. หลีกเลี่ยงการสัมผัสเลือดของผู้ป่วย เช่น รับการถ่ายเลือด จากผู้บริจาคเลือดที่มีเชื้อไวรัสนี้ อยู่ในตัว หรือถูกเข็มที่ใช้เจาะเลือด หรือเข็มฉีดยาผู้ป่วยตำหรือแทง โดยอุบัติเหตุ