

ผลิต :

*Cryptosporidium* spp.

## คริปโตสปอริเดียม (*Cryptosporidium* spp.)

### *Cryptosporidium*

คริปโตสปอริเดียม เป็นปรสิตที่อาศัยอยู่ในเซลล์บุผนังลำไส้เล็กของคนและสัตว์ ซึ่งมีลักษณะพิเศษ คือ จะอาศัยอยู่นอกไซโทพลาซึมของเซลล์โฮสต์ และในระยะโอโอซิสต์ (oocyst) ซึ่งเป็นระยะติดต่อ ผลิตชนิดนี้จะมีความทนทานสูงไม่สามารถทำลายได้ด้วยสารละลายคลอรีน

### แหล่งที่พบ *Cryptosporidium*

*Cryptosporidium* พบได้ทั่วไป โดยเฉพาะในแถบเขตร้อนจะพบปนเปื้อนอยู่ในวงจรอาหารในธรรมชาติทั้งในแหล่งน้ำ และในดิน ในสัตว์เลี้ยงลูกด้วยนม เช่น คน วัว ควาย สุกร ม้า สุนัข แมว กระต่าย หนู สัตว์ปีก เช่น ไก่ เป็ด ห่าน สัตว์เลื้อยคลาน เช่น งูเหลือม ผลิตชนิดนี้มีการแพร่ระบาดโดยมีอาหาร คือ อาหารสด น้ำผลไม้ และผลิตภัณฑ์นม เป็นสื่อ

### การเข้าสู่ร่างกาย

คนได้รับปรสิตเข้าสู่ร่างกายโดยการบริโภคอาหารสด น้ำดื่ม น้ำผลไม้ และผลิตภัณฑ์นมที่มีการปนเปื้อนของปรสิตระยะโอโอซิสต์ (oocyst) ซึ่งเป็นระยะติดต่อ โดยสันนิษฐานว่าปรสิตปนเปื้อนในอาหารโดยผ่านทางน้ำที่ไหลตลอดขั้นตอนการเตรียมอาหาร และ/หรือ โดยผู้ปฏิบัติงานที่สัมผัสกับอาหาร

### อันตรายของ *Cryptosporidium*

*Cryptosporidium* เป็นปรสิตที่ทำให้เกิดโรคอุจจาระร่วงที่เรียกว่า คริปโตสปอริดิโอซิส (cryptosporidiosis) พบในประเทศต่างๆ มากกว่า 40 ประเทศทั่วโลก อาการโดยทั่วไปของผู้ป่วย

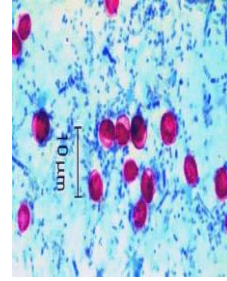
จะมีการถ่ายเหลวเป็นน้ำอย่างรุนแรงและบ่อยครั้ง มีอาการร่วม คือ ปวดท้อง คลื่นไส้ อาเจียน และมีไข้ต่ำ ปวดหัว เหนื่อย ไม่สบายตัว ผู้ป่วยส่วนใหญ่จะหายภายใน 2 - 3 สัปดาห์ แต่สำหรับผู้ป่วยที่มีการภูมิคุ้มกันบกพร่องหรือภูมิคุ้มกันบกพร่องอาจมีอาการป่วยที่เรื้อรังและนำไปสู่อาการของโรคที่รุนแรง โดยในบางรายอาจเสียชีวิตได้

การติดเชื้อปรสิตชนิดอื่นนั้นมีการรักษาได้ แต่กรณีของ *Cryptosporidium* spp. ในผู้ป่วยที่มีภูมิคุ้มกันบกพร่องนั้นไม่สามารถรักษาได้ ปัจจุบันพบหลักฐานที่เพิ่มขึ้นซึ่งเป็นการบ่งชี้ว่าโรคติดเชื้อจาก *Cryptosporidium* spp. อาจส่งผลกระทบต่อในระยะยาว เช่น ก่อให้เกิดโรคในระบบทางเดินอาหารเรื้อรังได้

ดังนั้น *Cryptosporidium* จึงจัดเป็นเชื้อฉวยโอกาสที่สำคัญในคนที่ภูมิคุ้มกันบกพร่อง มีรายงานว่าโรคคริปโตสปอริดิโอซิสพบในผู้ป่วยโรคเอดส์ประมาณร้อยละ 5-50 (Spano et al., 1998) และทำให้ผู้ป่วยโรคเอดส์ตายเนื่องจากอุจจาระร่วงอย่างรุนแรง ปัจจุบันพบว่า *Cryptosporidium* ประกอบด้วย 18 สปีชีส์ และมีมากกว่า 40 จีโนไทป์ ที่พบบ่อยในคนที่เป็โรคคริปโตสปอริดิโอซิส คือ *C. hominis* และ *C. parvum*

### วิธีป้องกัน

- ให้ความรู้ทางด้านสุขอนามัยส่วนบุคคลแก่ประชาชน
- กำจัดอุจจาระให้ถูกสุขลักษณะ ดูแลผู้ที่เกี่ยวข้องกับสัตว์และสิ่งขับถ่ายของคนให้ถูกสุขลักษณะ
- ใช้น้ำที่ผ่านการควบคุมคุณภาพในการเตรียมอาหารและล้างทำความสะอาด



ปรสิต :

*Cryptosporidium* spp.

ภาชนะเครื่องมือ เครื่องใช้ในครัวที่ต้องสัมผัสกับอาหาร

- ล้างมือให้สะอาดทุกครั้งหลังสัมผัสกับสัตว์

## เอกสารอ้างอิง

1. Report of a Joint FAO/WHO expert meeting. Multicriteria-based ranking for risk management of foodborne parasites. 24 October 2012.
2. อุมาพร ทาไชสง. 2555. ปรสิตก่อโรคที่ติดต่อผ่านทางอาหารและน้ำที่สำคัญในประเทศไทย. วารสารวิทยาศาสตร์บูรพา. 17(2) : 212-220.
3. คณะแพทยศาสตร์ ภาควิชาปรสิตวิทยา มหาวิทยาลัย เชียงใหม่.  
Cryptosporidiosis. [ออนไลน์]. เข้าถึงได้จาก : <http://www.med.cmu.ac.th/dept/parasite/public/crypto.html>.  
(วันที่ค้นข้อมูล : 24 เมษายน 2557).